

Frank Dardunoff

St. Paul's Church

PLN 93
JOS. OSWALD

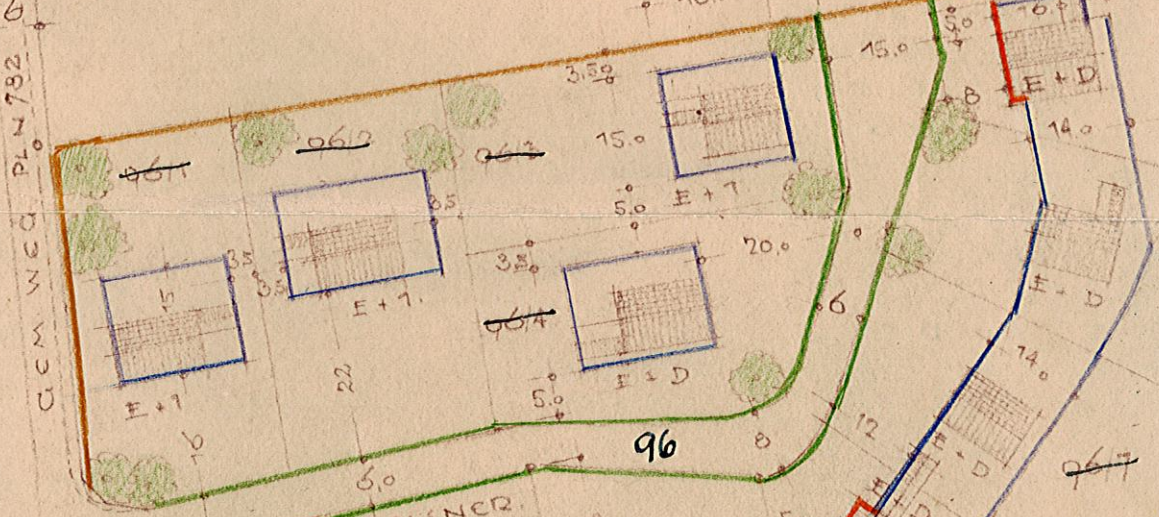
Seb. OSWALD PN. 95

Seb. OSWALD



U
S
S
T
O
T
A
L
C
O
S
T
U
4

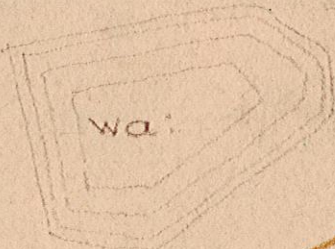
30 FUHRWEG



PLN. 779

+ 616.6

PLN. 781



PLN. 772

FAHRWEG

PN.

Christian Wolfram


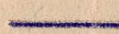

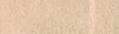

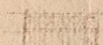

3.8.7

„Zugspitzstraße“

BEBAUUNGSPLAN OBERPFRAMMERN, 1:1000

OBERPFRAMMERN

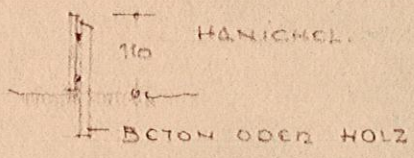
LEGENDE:

- ZWINGENDE BAULINIE 
- RÜCKWÄRTIGE UND SEITLICHE BAULINIE 
- VORDERE " 
- VORGARTEN LINIE 
- SIEDLUNGSGEBIET 
- NEUBAU 
- ALTBAU 

Die Richtig- u. Vollständigkeit der auf dem Plan enthaltenen Unterschriften wird mit dem Bemerkten bescheinigt, daß von Seite der Ortspolizeibehörde gegen das Bauvorhaben keine Erinnerung besteht.

BAU:	E + D	E + 1
DACHNEIG.	40-48°	27-32
SOCKEL	— 45 cm	— 45 cm
KNICSTOCK	— 40 cm	— 15 cm
VORDACH	— 30 cm	— 70 cm

ZÄUNE:



NÄCHBARN

Oswald Lebachow
 Jurekinger Franz
 Wolfgang Wluschow
 Georg Kundwanschin

ANTRAGSTELLER:

Gebr. Wimmeln Joh. Winkler
 28. Jelmek-Poststraße
 48. Wg.
 für Hans u. Herden J. W. Winkler

PLANFERTIGER:

GEFERTIGT NACH FLURKARTE 30 VI B DES VERMESSUNGSAMT EBERSBERG

JOSEF Landthaler
 Baumeister
 Markt Glöbn


GENEHMIGT

nach Massgabe des Beschlusses
Ergänz. Beschlusses

v. 11. Juli 1955 Baupl. Nr. 5/794/54/610-4/2